



Gewässerrandstreifenprojekt Untere Havelniederung

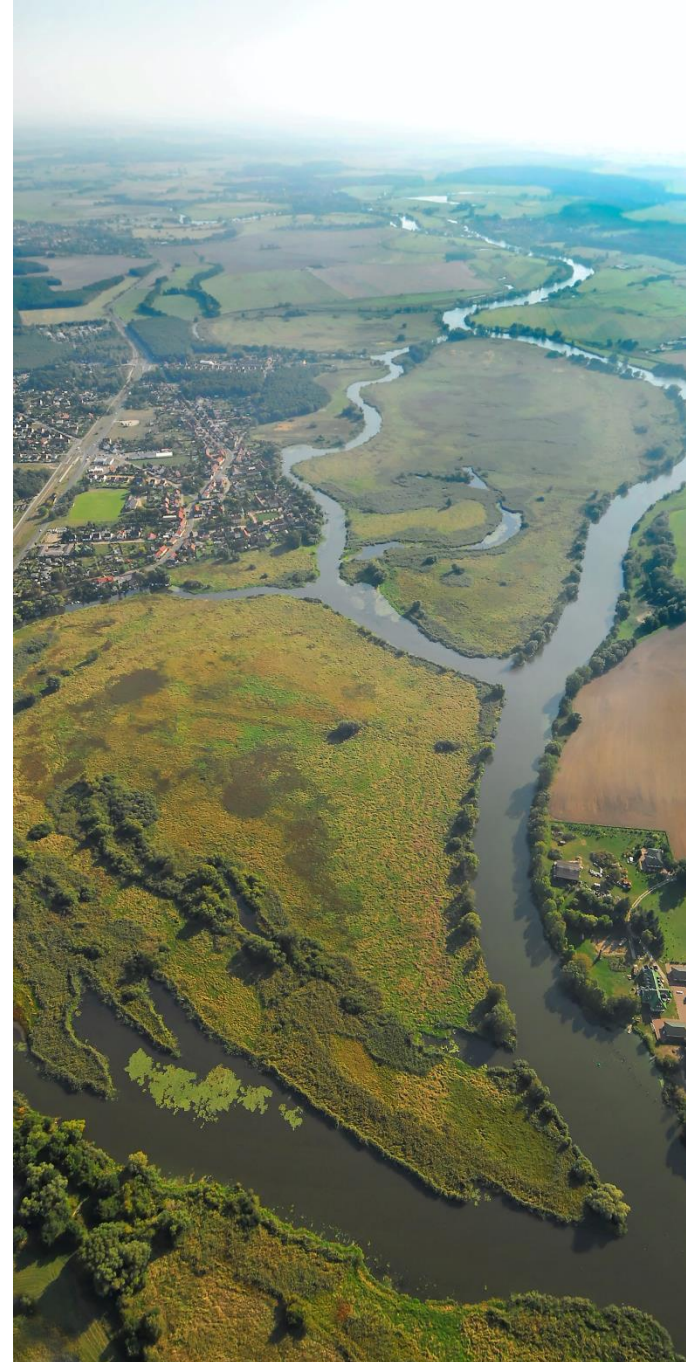
Naturschutz und Gewässerentwicklung, 03.05.2018

Erfahrungen im FBV Große Grabenniederung



Gliederung

1. Gewässerrandstreifenprojekt Havel (GRP)
2. FBV Gr. Grabenniederung – Erfahrungen aus Sicht des GRP sowie des Natur- und Bodenschutzes
3. Fazit



Projekt

Länge des Flusslaufes

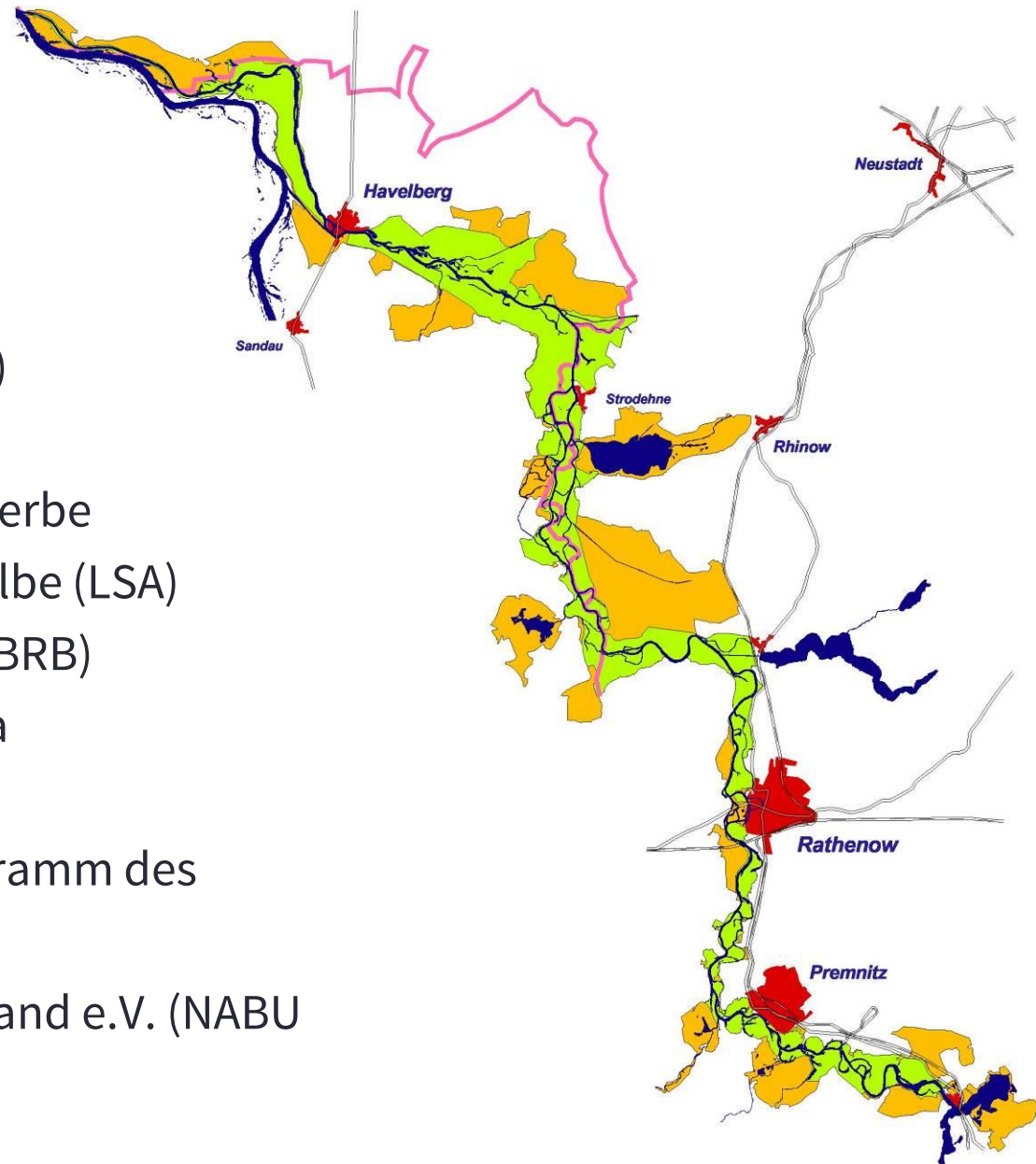
- ca. 100 km (davon 75 km UHW)

Lage

- Untere Havel stromab Pritzerbe
- Biosphärenreservat Mittelelbe (LSA)
- Naturpark Westhavelland (BRB)
- Projektgebiet: ca. 19.000 ha

Förderung & Trägerschaft

- Gewässerrandstreifenprogramm des Bundes
- Naturschutzbund Deutschland e.V. (NABU Bundesverband)



Projekt

Finanzierung

voraussichtlicher Bedarf: 30,7 Mio. €

bisher bewilligt: 23,2 Mio. €, davon:

- BMU / BfN: 75%
- Land Brandenburg: 11%
- Land Sachsen-Anhalt: 7%
- NABU (Eigenanteil): 7%

Zeitplan

- 2005-2009 Phase I
- 2009-2021 Phase II
- Bis 2025 Verlängerung in Aussicht



Maßnahmentypen: Auenwald





Maßnahmentypen: Rückbau von Uferverwallungen und Anschluss von Flutrinnen



Maßnahmentypen: Rückbau von Deckwerken

Rückbau von Deckwerken



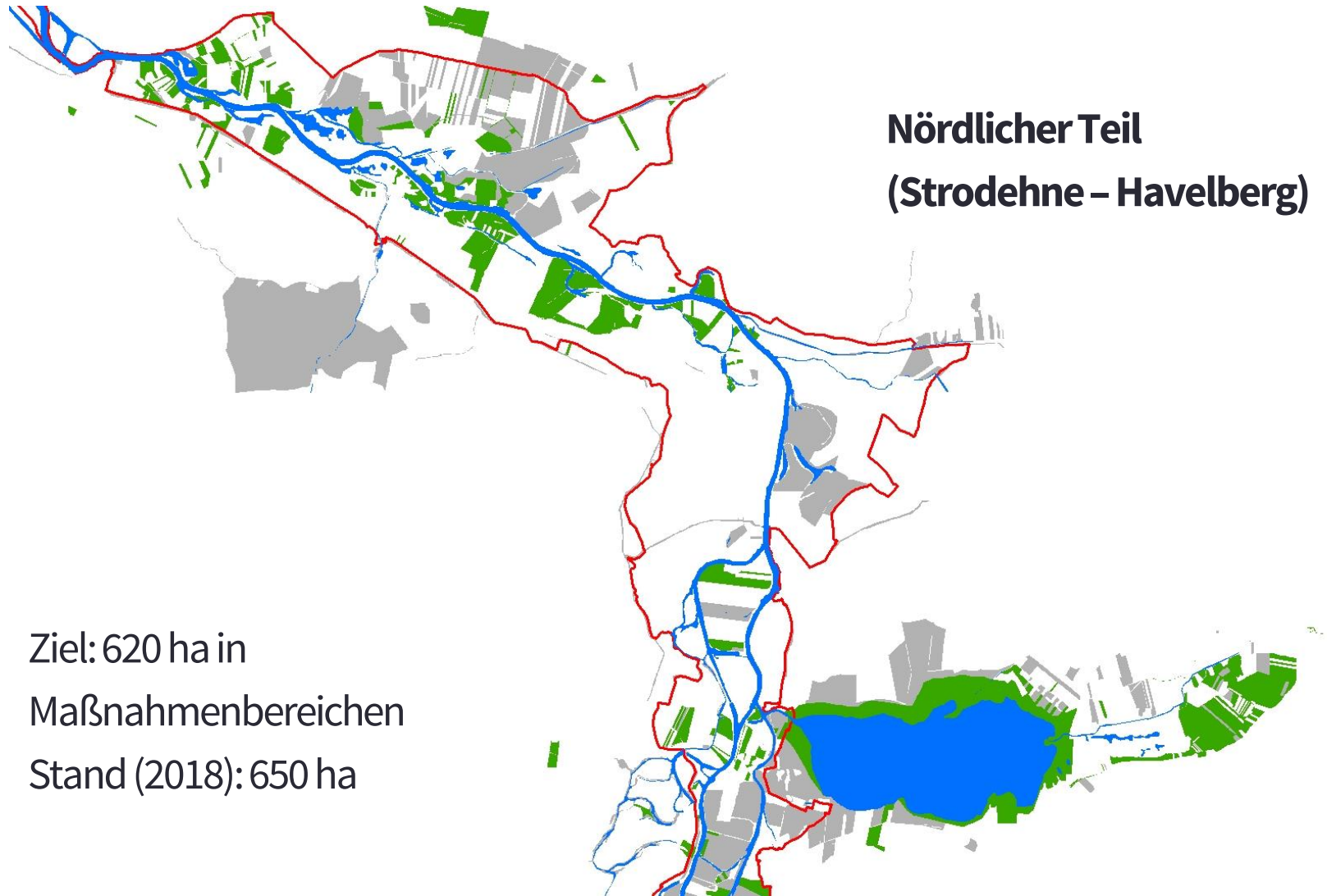


Maßnahmentypen: Anschluss von Altarmen



Maßnahmentypen: Schlitzung von Sommerdeichen

Grunderwerb



**Nördlicher Teil
(Strodehne – Havelberg)**

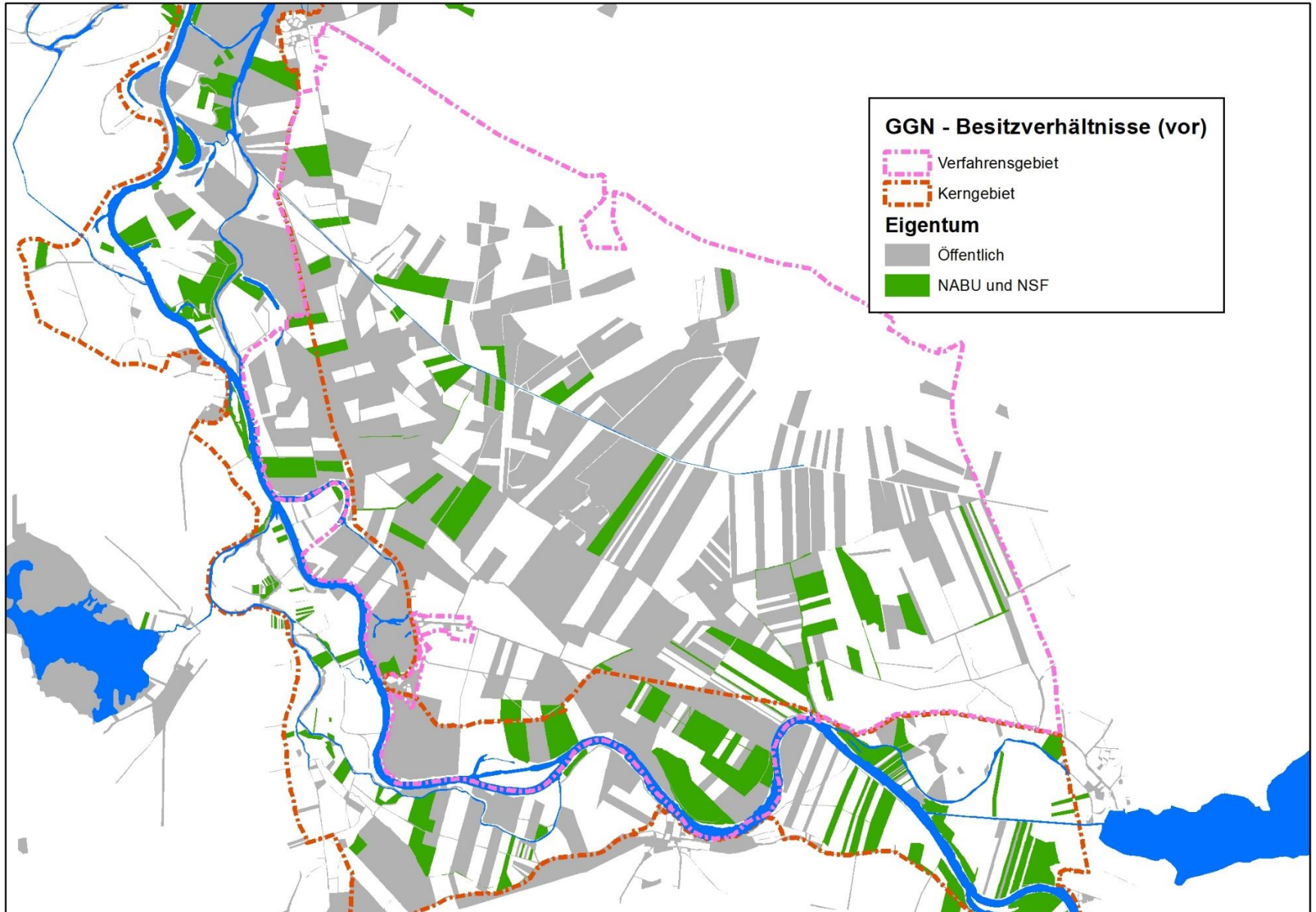
- Ziel: 620 ha in Maßnahmenbereichen
- Stand (2018): 650 ha

Grunderwerb

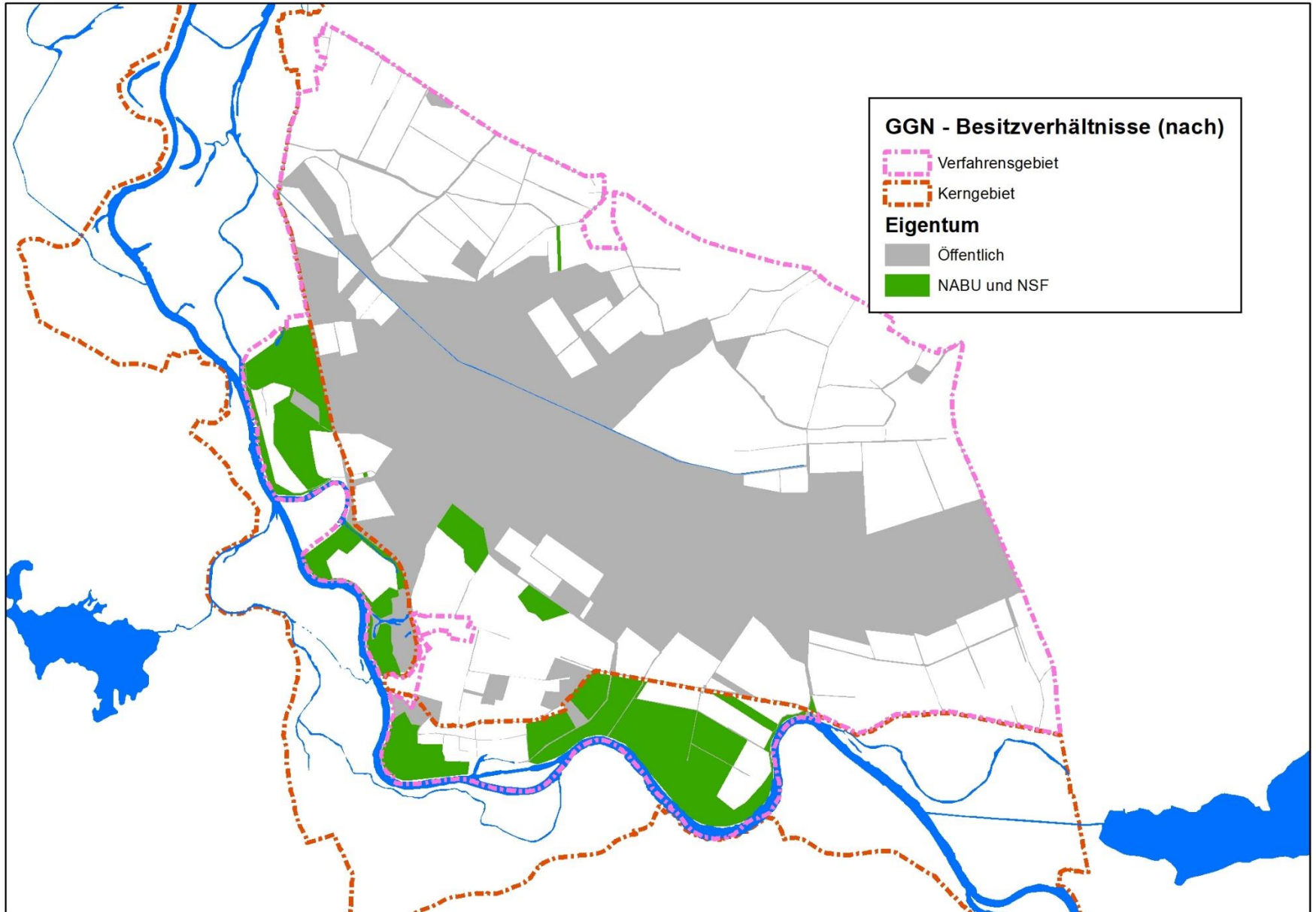
Südlicher Teil
(Pritzerbe – Rathenow)



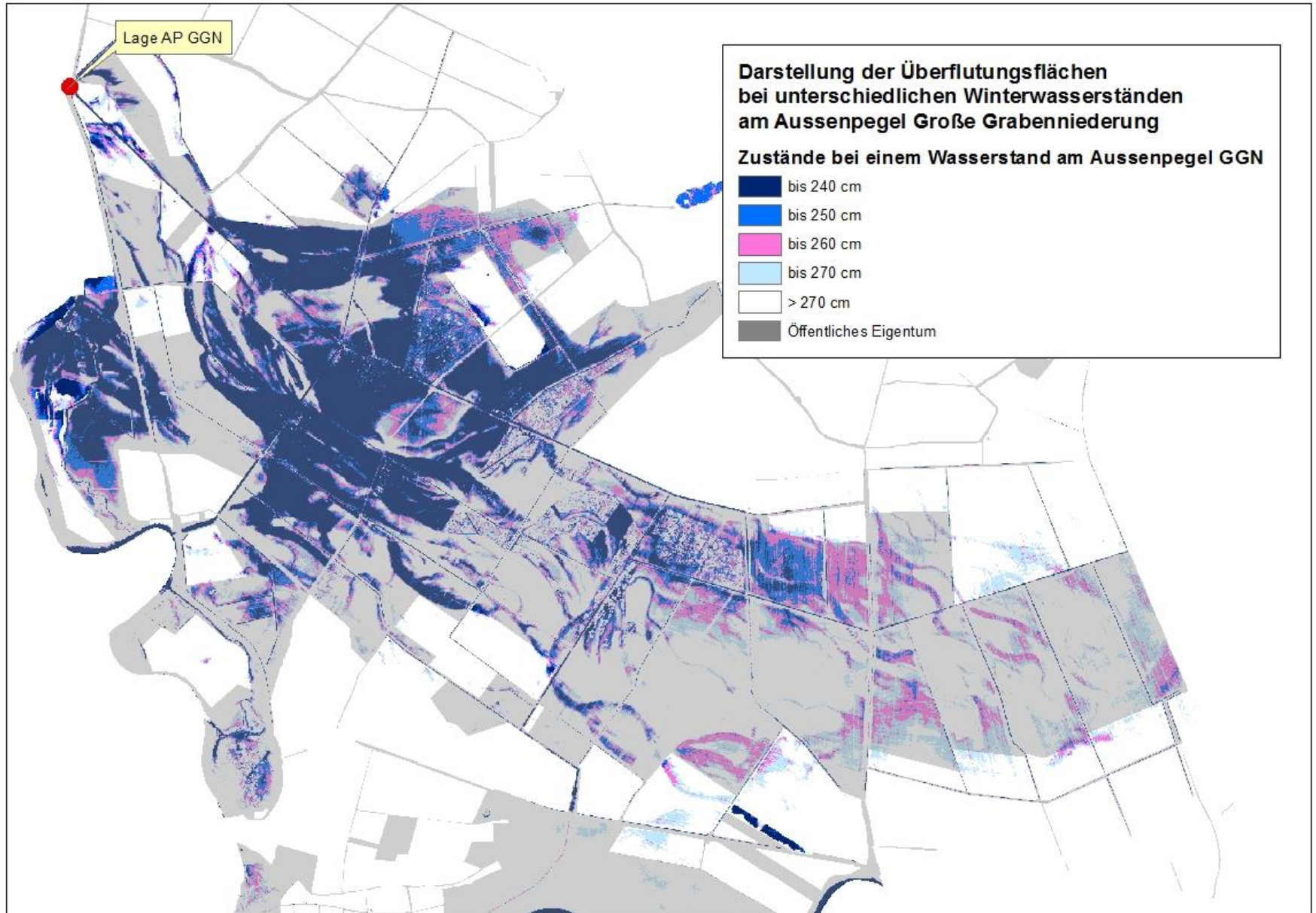
Verfahrensgebiet Große Grabenniederung



Verfahrensgebiet Große Grabenniederung



Verfahrensgebiet Große Grabenniederung



Fazit

- Aus Sicht des GRP (Havel): gute Zusammenarbeit, optimale Flächenkulisse
- Aus Sicht des Natur- und Moorschutzes sowie des Wassermanagements: optimale Flächenzusammenführung
- Eigentümer muss durch Pachtverträge Einfluss nehmen. In tiefen Bereichen bestimmt die Bodenfeuchte die Nutzung nicht umgekehrt.
- Flurneuordnung ist geeignetes Instrument für Gewässerrenaturierung
- Aber: Nur bei gleichzeitiger Anpassung der LW



Für eine lebendige Havel!



NABU-Projektbüro Untere
Havelniederung

Holger Lengsfeld

Ferdinand-Lassalle-Str. 10

14712 Rathenow

Tel. +49 (0)3385.49 90 00

Fax +49 (0)3385.52 00 121

unterehavel@NABU.de

www.NABU.de/unterehavel